

# WETCIT

Ein Premium-Zusatzstoff auf Basis  
der patentierten und preisgekrönten  
Orowet-Technologie von Rovensa Next

WETCIT ist ein einzigartiger Zusatzstoff auf der Basis der Orowet-Technologie mit vielfältigen physikochemischen Eigenschaften, die es zum idealen Begleiter für viele Pflanzenschutzbehandlungen machen und deren Wirksamkeit steigern.



Für Herbizide  
und Fungizide



Verteilung



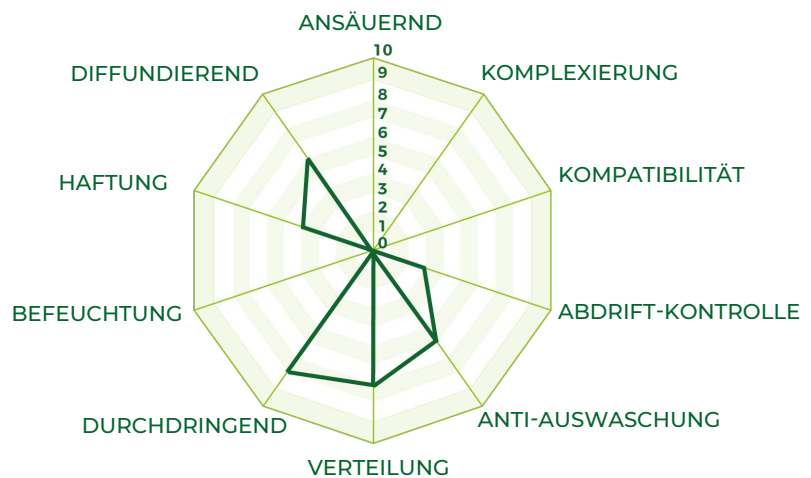
Befeuchtung



Diffundierend

## Vorteile und Wirkungsweise

- Die OROWET-Technologie verleiht WETCIT eine hervorragende Kompatibilität mit einer breiten Palette von Agrochemikalien und gewährleistet eine stabile Formulierung und 100% ige Löslichkeit in Wasser.
  - WETCIT neutralisiert physische Pflanzenbarrieren wie wachsartige Oberflächen, Haare und Staub und ermöglicht so eine bessere Wirkung von Kontaktpestiziden.
  - Darüber hinaus unterstützt WETCIT die Penetration der Blattkutikula und verbessert die Translokation von Pflanzenschutzmitteln in der Pflanze, was es zu einem hervorragenden
  - Zusatzstoff für systemische Herbizide, Fungizide und Wachstumsregulatoren macht.
- Anders als herkömmliche Zusatzstoffe auf Mineralölbasis beeinflusst WETCIT die Stomata der Pflanze nicht und stört auch nicht deren normale Entwicklung.



## Produktmerkmale

**Formulierung:** Lösliches Konzentrat (SL)

**Verwendung:** Fungizide, Herbizide und Wachstumsregulatoren in Ackerbau, Gemüsebau, Weinbau und Hopfenbau

**Dosis:** 0,05 - 0,30 %

**Zulassungsnummer:** 026217-00

## Haupteinsatzgebiet

In Verbindung mit Fungiziden und Herbiziden fördert WETCIT die effektive Aufnahme der Wirkstoffe.

# WETCIT

Zusatzstoff

Ein Premium-Zusatzstoff auf Basis der patentierten und preisgekrönten Orowet-Technologie von Rovensa Next

## Laborversuche

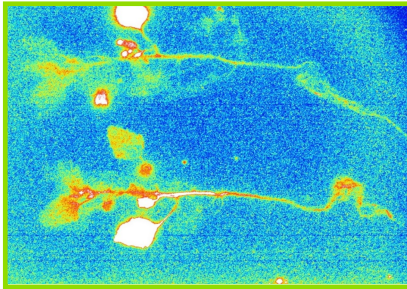


### Durchdringend

**WETCIT** ermöglicht die optimale Penetration systemischer Wirkstoffe wie Glyphosat durch das Pflanzengewebe.

Glyphosat solo

Glyphosat + **WETCIT**

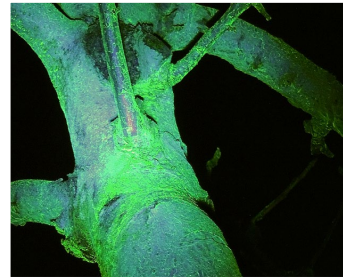


Phosphorbild: 36 Stunden nach <sup>14</sup>C-Glyphosat-Anwendung.  
Rote Flecken weisen auf das Vorhandensein von Herbiziden im inneren Pflanzengewebe hin.

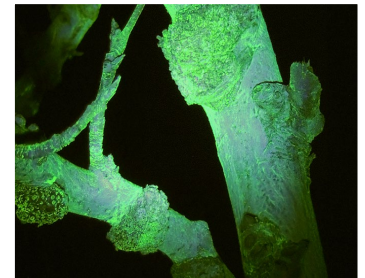


### Verteilung

Die Benetzungs- und Streufunktionen von **WETCIT** ermöglichen eine bessere Verfügbarkeit und verbesserte Wirkung von Wirkstoffen.



Kontrolle: fleckige und ungleichmäßige Deckung.

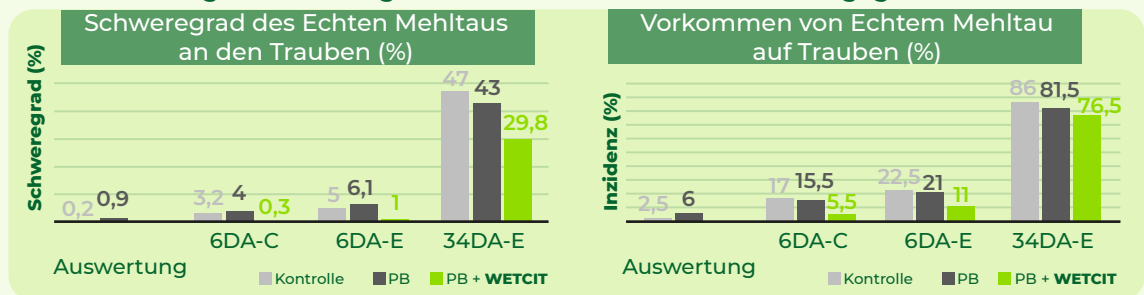


**WETCIT**: Hervorragende Benetzung und Eindringung in Risse und starke Rinde.

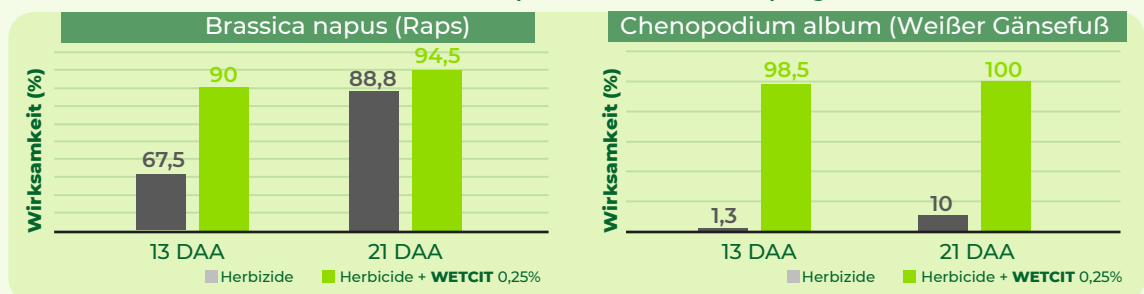
## Feldversuche

**Ort:** Deutschland (2019)  
**Ernte:** Trauben  
**Ziel:** Echter Mehltau  
**Behandlungen:**  
· Kontaktfungizid: Kaliumbicarbonat (PB)  
· Adjuvans: WETCIT 0,2 %  
**Bewerbungsvolumen:** 1000 L/ha  
**Die Wirksamkeitsergebnisse wurden bewertet:**  
· 14. August 2019  
· 27.09.2019  
· 29.09.2019

### Wirkung der Mischung aus WETCIT und Kaliumbicarbonat gegen Echten Mehltau



### Wirksamkeit von WETCIT beim Sprühen von Herbizidprogrammen in Mais



**Ernte:** Mais  
**Ziel:** Unkraut  
**Referenzherbizid:** Nachauflauf  
**Herbizid:** MethylTifenSulfuron 50 % ww  
**Bewerbungsvolumen:** 200 L/ha